



平面図

S=1/500

工事起点

工事終点

令和7年度 07道新・排水第1号 排水整備工事 L=106.85m

表層工(再生密粒As, t=4cm) A=332.24㎡ 路盤工(RC-40, t=31cm) A=66.37㎡

B.P

No. 5+6.85

停止指導線 2.00m

自由勾配側溝(VS-300×400~700) L=92.00m

1号集水樹(600×600×650)

舗装版切断
5.76m

B.P+14.40

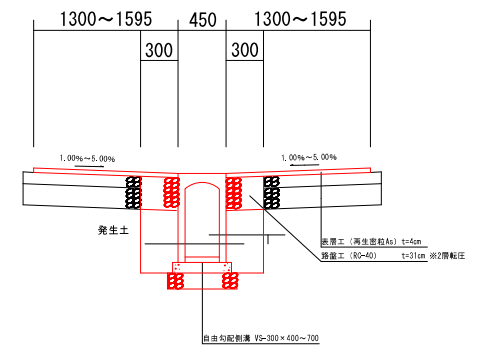
2号集水樹(600×600×900)

遠心ボックスカルバートφ300
L=13.95m

舗装	
自由勾配側溝	
遠心ボックスカルバート	
集水樹	
停止指導線	

側溝部標準横断面図

S=1/50



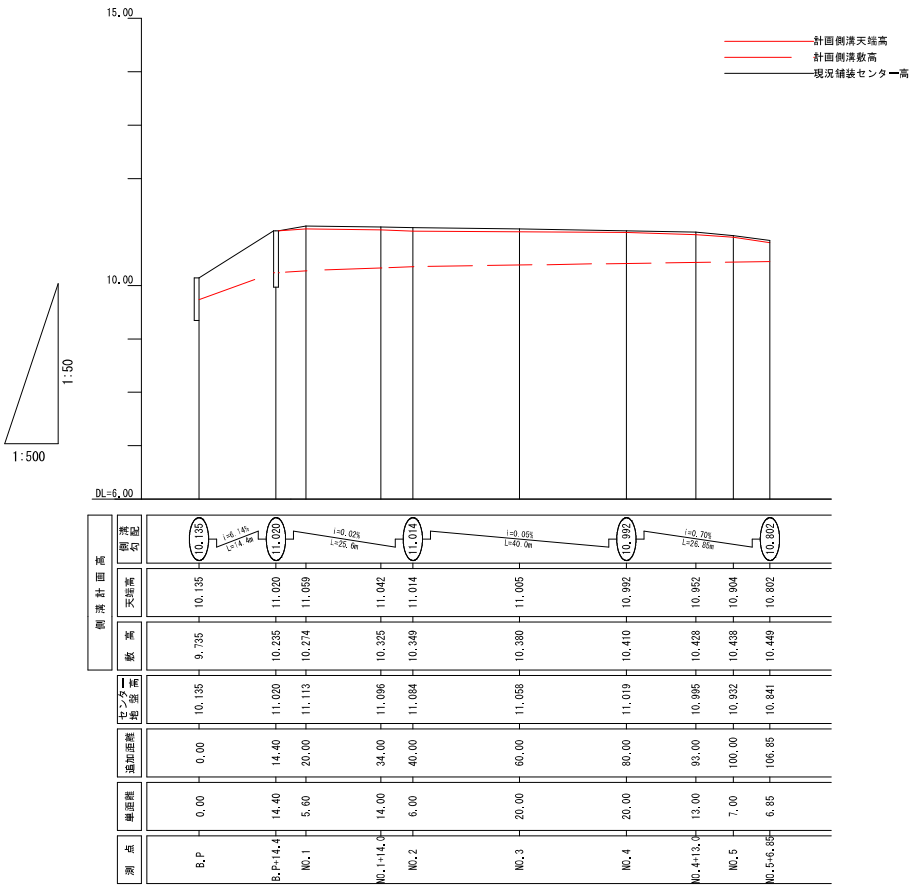
DL=9.000

実施設計

施工年度	令和7年度
工事名	07道新・排水 第1号 排水整備工事
路線名	市道 2304 号線
工事箇所	下妻市 福田 地内
図面種別	平面図
縮尺	図示
図面番号	全 6 葉の内 1 号
内容表示	

縦断図

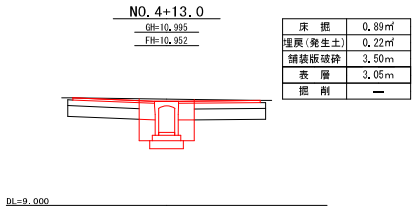
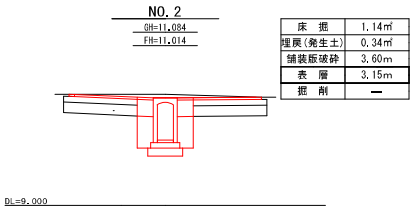
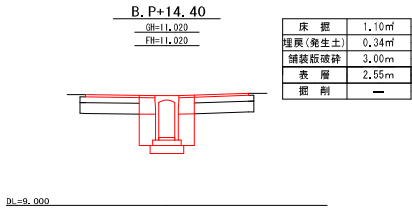
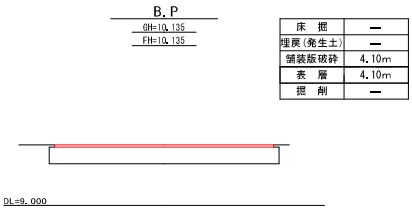
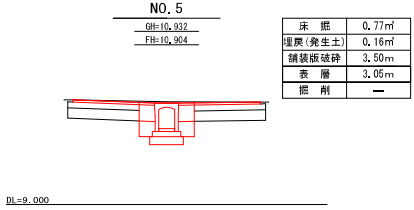
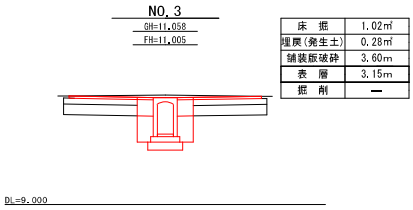
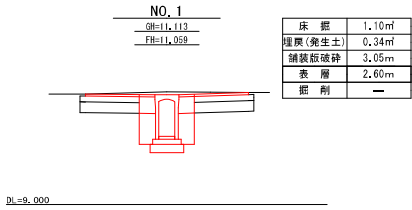
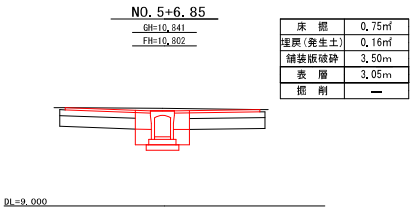
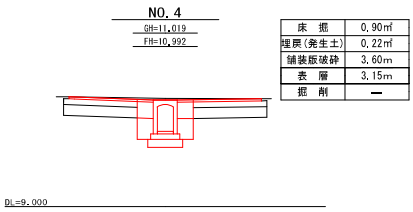
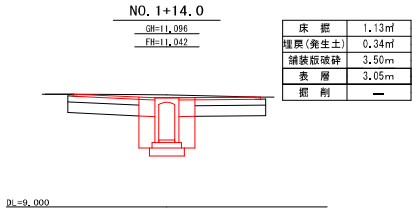
S=縦:1/50
S=横:1/500



実施設計

施工年度	令和7年度
工事名	07新・排水第1号排水整備工事
路線名	市道2304号線
工事箇所	下妻市 福田 地内
図面種別	縦断図
縮尺	図示
図面番号	全6葉の内2号
内容表示	

横断図【B. P+15.15～No. 5+6.85】
S=1/100

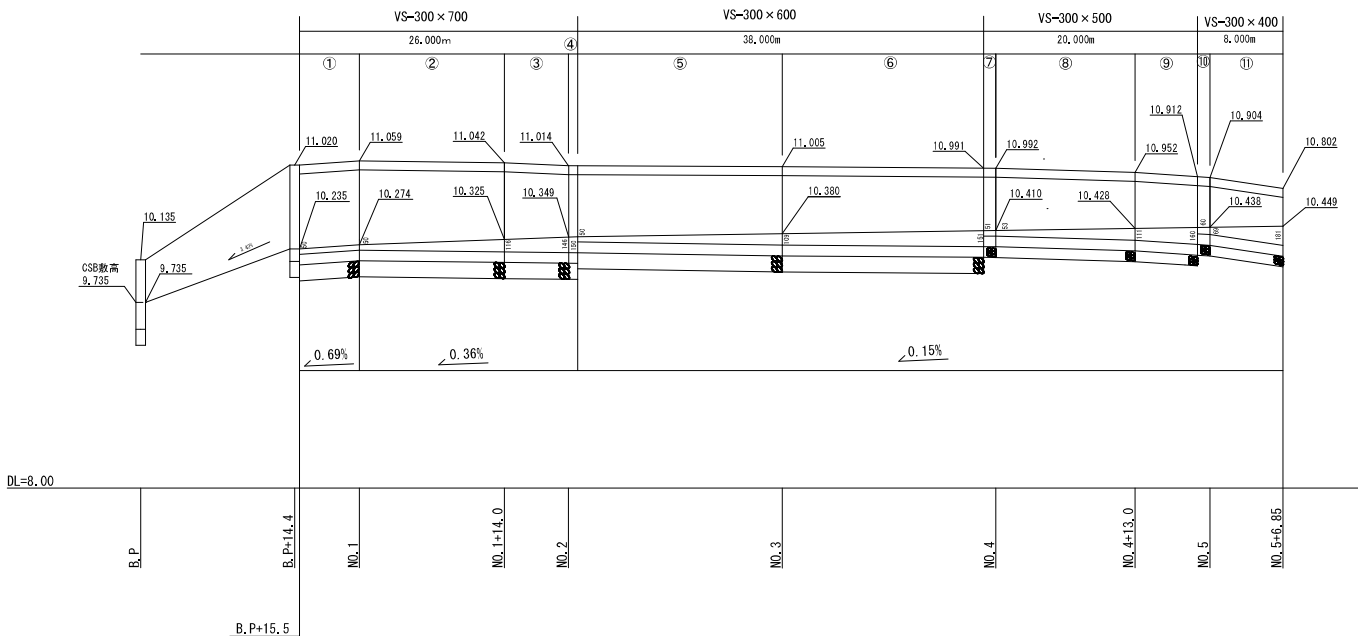


実施設計

施工年度	令和7年度
工 事 名	07道新・排水第1号 排水整備工事
路 線 名	市道 2304 号線
工事箇所	下妻市 堀田 地内
図面種別	横断図
縮 尺	図 示
図面番号	全 6 葉の内 3 号
内容表示	

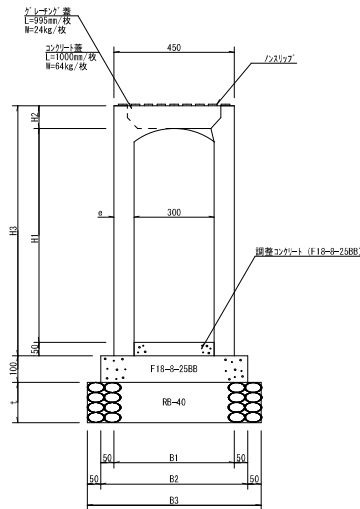
自由勾配側溝展開図

S=縦:1/25
S=横:1/500



自由勾配側溝

(VS-300 x 400~700) S=1/10



寸 法 表									
内 寸 法	H1	H2	H3	B1	B2	B3	e	t	重量 (kg)
300 x 400	400	85	535	410	510	610	55	100	374
300 x 500	500	85	635	410	510	610	55	100	426
300 x 600	600	85	735	430	530	630	65	150	530
300 x 700	700	85	835	430	530	630	65	150	590

調整コンクリート

- ① $(0.050+0.050)/2 \times 0.300 \times 5.60 = 0.084$
② $(0.050+0.116)/2 \times 0.300 \times 13.55 = 0.337$
③ $(0.116+0.146)/2 \times 0.300 \times 6.00 = 0.235$
④ $(0.146+0.150)/2 \times 0.300 \times 0.85 = 0.037$
⑤ $(0.050+0.109)/2 \times 0.300 \times 19.15 = 0.456$
⑥ $(0.109+0.151)/2 \times 0.300 \times 18.85 = 0.735$
⑦ $(0.051+0.053)/2 \times 0.300 \times 1.15 = 0.017$
⑧ $(0.053+0.111)/2 \times 0.300 \times 13.00 = 0.319$
⑨ $(0.111+0.160)/2 \times 0.300 \times 5.85 = 0.237$
⑩ $(0.060+0.069)/2 \times 0.300 \times 1.15 = 0.022$
⑪ $(0.069+0.181)/2 \times 0.300 \times 6.85 = 0.256$

合 計 2.735m3

自由勾配側溝 (VS-300 x 400)			数 量 表	10.0m当り
名 称	算 式	数 量		
VS-300 x 400	L=2000mm/本 374.0kg/本	5,000本		
基礎コンクリート	0.51 x 0.10 x 10.0	0.510m3		
型 枠	0.10 x 2 x 10.0	2.000m2		
基礎碎石	0.61 x 0.10 x 10.0	0.610m3		

自由勾配側溝 (VS-300 x 600)			数 量 表	10.0m当り
名 称	算 式	数 量		
VS-300 x 600	L=2000mm/本 530.0kg/本	5,000本		
基礎コンクリート	0.53 x 0.10 x 10.0	0.530m3		
型 枠	0.10 x 2 x 10.0	2.000m2		
基礎碎石	0.63 x 0.15 x 10.0	0.945m3		

自由勾配側溝 (VS-300 x 500)			数 量 表	10.0m当り
名 称	算 式	数 量		
VS-300 x 500	L=2000mm/本 426.0kg/本	5,000本		
基礎コンクリート	0.51 x 0.10 x 10.0	0.510m3		
型 枠	0.10 x 2 x 10.0	2.000m2		
基礎碎石	0.61 x 0.10 x 10.0	0.610m3		

自由勾配側溝 (VS-300 x 700)			数 量 表	10.0m当り
名 称	算 式	数 量		
VS-300 x 700	L=2000mm/本 590.0kg/本	5,000本		
基礎コンクリート	0.53 x 0.10 x 10.0	0.530m3		
型 枠	0.10 x 2 x 10.0	2.000m2		
基礎碎石	0.63 x 0.15 x 10.0	0.945m3		

実施設計

施工年度	令和 7 年 度
工 事 名	07道新・排水第1号 排水整備工事
路 線 名	市道 2304 号線
工事箇所	下妻市 福田 地内
図面種別	自由勾配側溝展開図
縮 尺	図 示
図面番号	全 6 葉の内 4 号
内容表示	

1号集水樹

(600×600×650) S=1/20

2号集水樹

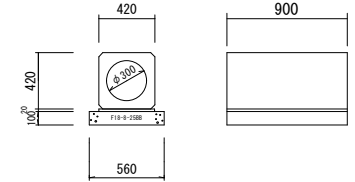
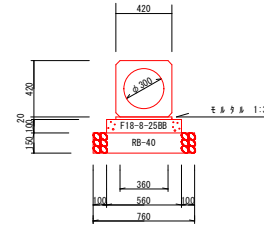
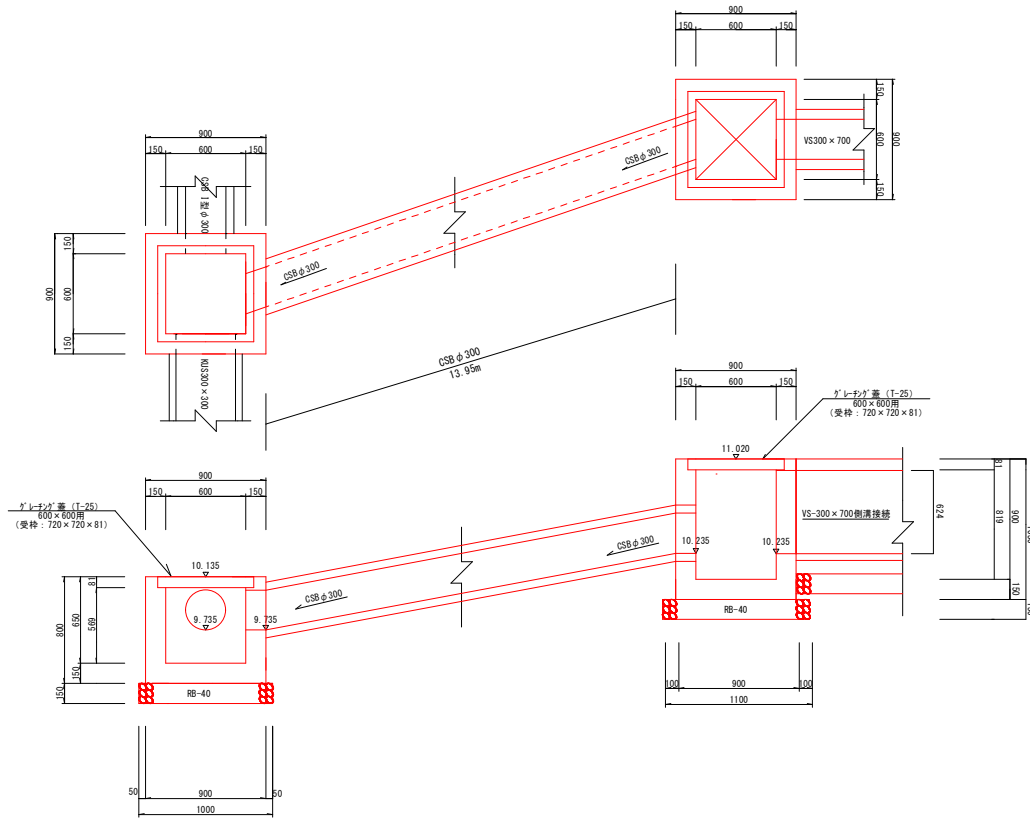
(600×600×1200) S=1/20

遠心ホウソウカルバート

(I型 φ300) S=1/20

破砕処分(既設)

S=1/30



遠心ホウソウカルバート I 型 (φ300) 数量表 10.0m当り		
名称	算式	数量
遠心ホウソウカルバート	$L=2400\text{mm/本}$ 610kg/本	4.167本
モルタル	$0.36 \times 0.02 \times 10.0$	0.072m ³
基礎コンクリート	$0.56 \times 0.10 \times 10.0$	0.560m ³
型枠	$0.100 \times 10.0 \times 2$	2.000m ²
基礎砕石	0.76×10.0	7.600m ³

遠心ホウソウカルバート I 型 (φ300) (既設破砕) 数量表		
名称	算式	数量
コンクリート	$(0.42 \times 0.42 \times 0.10 \times 0.56) \times 0.90$ $-(0.150 \times 0.150 \times 3.14 \times 0.900)$	0.145m ³

1号集水樹 (600×600×650) 数量表 1.0基当り		
名称	算式	数量
コンクリート	$(0.90 \times 0.90 \times 0.80) - (0.60 \times 0.60 \times 0.560) - (0.72 \times 0.72 \times 0.081) - (0.150 \times 0.150 \times 3.14 \times 0.300) + 0.150 \times 0.150 \times 3.14 \times 0.15$	0.369m ³
重量	0.369×2300	848.7kg
型枠	$(0.90 \times 0.80 + 0.60 \times 0.560) \times 4 - (0.420 \times 0.420 + 0.420 \times 0.420 + 0.3 \times 0.3) \times 2$	2.630m ²
基礎砕石	1.00×1.00	1.000m ³
グレーチング蓋	T-25 600×600用 68.4kg	1.000枚

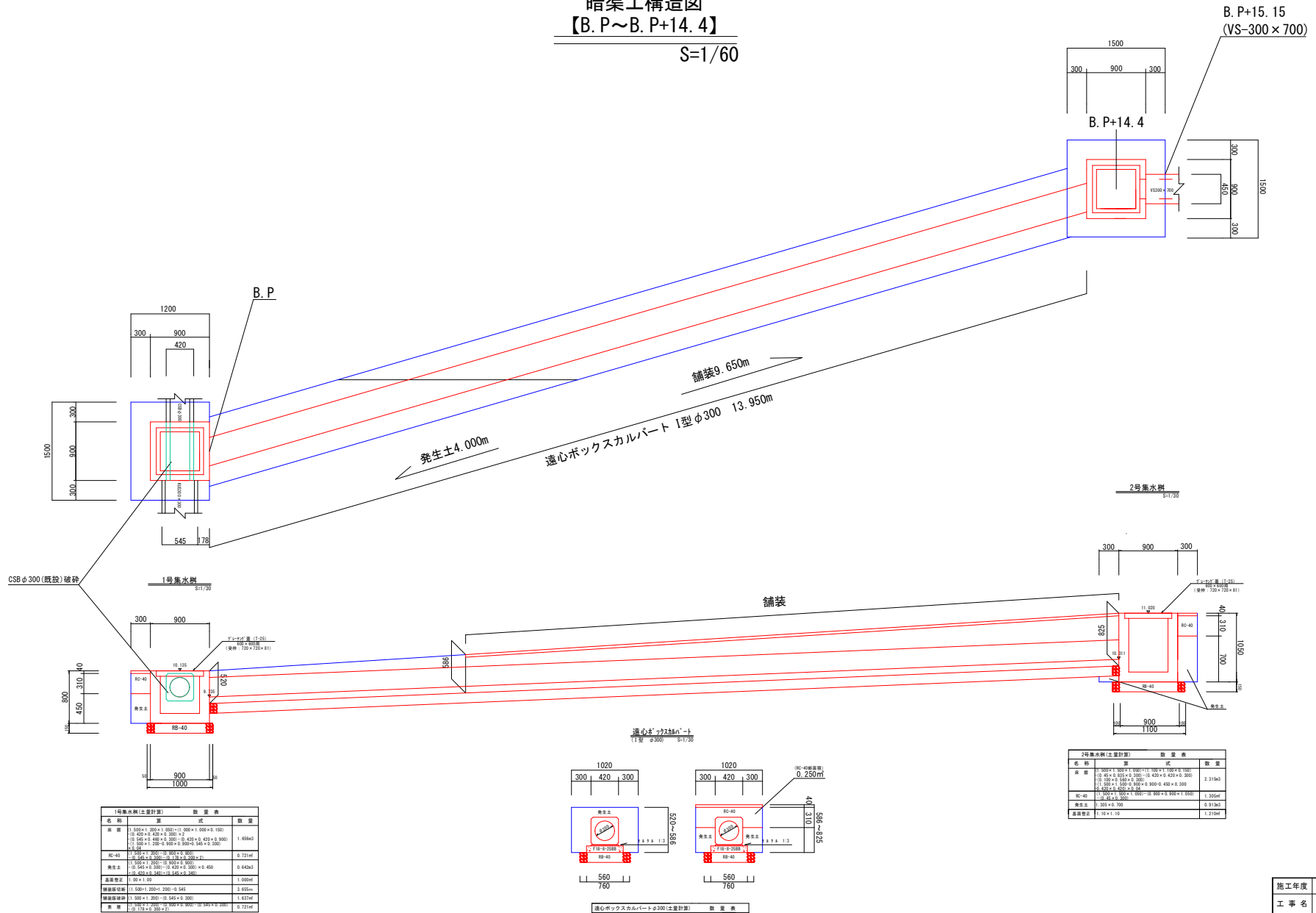
2号集水樹 (600×600×900) 数量表 1.0基当り		
名称	算式	数量
コンクリート	$(0.90 \times 0.90 \times 1.05) - (0.60 \times 0.60 \times 0.810) - (0.72 \times 0.72 \times 0.081) - (0.30 \times 0.624 + 0.420 \times 0.420) \times 0.15$	0.496m ³
重量	0.496×2300	1140.8kg
型枠	$(0.9 \times 1.05 + 0.60 \times 0.810) \times 4 - (0.30 \times 0.624 + 0.420 \times 0.420) \times 2$	5.018m ²
基礎砕石	1.10×1.10	1.210m ³
グレーチング蓋	T-25 600×600用 68.4kg	1.000枚

実施設計

施工年度	令和7年度
工事名	07道新・排水第1号 排水整備工事
路線名	市道 2304 号線
工事箇所	下妻市 福田 地内
図面種別	構造図
縮尺	図示
図面番号	全 6 葉の内 5 号
内容表示	

暗渠工構造図
【B. P～B. P+14. 4】

S=1/60



実施設計

施工年度	令和7年度
工事名	07道新・排水第1号 排水整備工事
路線名	市道 2304 号線
工事箇所	下妻市 福田 地内
図面種別	構造図
縮尺	図示
図面番号	全 6 葉の内 6 号
内容表示	